

# PLAIDOYER

Reconnaissance  
et financement d'une  
coordination du RICPEM

# Regroupement des instances de concertation en petite enfance de Montréal

## CONTEXTE

Depuis plusieurs années, une majorité d'instances de concertation en petite enfance locales (ICPEL) montréalaises se sont unies de façon informelle afin d'échanger et d'agir sur des préoccupations et des enjeux relatifs à la petite enfance. Étant de plus en plus interpellées au niveau régional pour représenter les différentes réalités montréalaises, elles deviennent des actrices incontournables. **Dans le but de poursuivre leur engagement, il apparaît essentiel que les ICPEL se dotent d'une coordination.**



## OBJECTIF

Obtenir un financement récurrent pour une coordination.



## QUI SOMMES-NOUS?

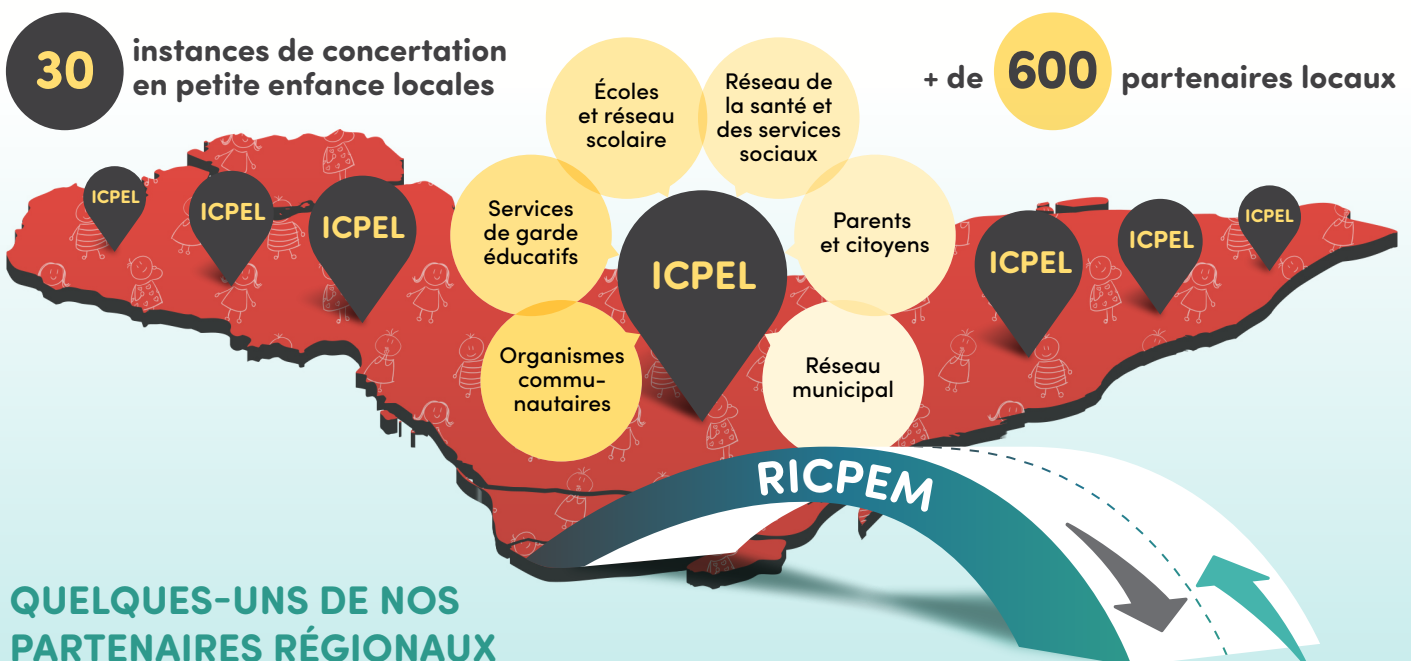
### RICPEM : REGROUPEMENT DES INSTANCES DE CONCERTATION EN PETITE ENFANCE DE MONTRÉAL

Le Regroupement des instances de concertation en petite enfance de Montréal (RICPEM) représente, au niveau régional, les ICPEL de Montréal. Le RICPEM favorise la prise de position collective, porte d'une seule voix l'importance d'agir tôt, en plus de dynamiser l'action locale et les liens entre ICPEL.

### ICPEL : INSTANCES DE CONCERTATION EN PETITE ENFANCE LOCALES

- ✓ Rassemblent et mobilisent les partenaires autour des enjeux de la petite enfance.
- ✓ Favorisent le déploiement d'actions concertées et intersectorielles dans leur quartier.
- ✓ Permettent de consolider le filet social autour des tout-petits et de leurs familles.

## ÉCOSYSTÈME MONTRÉALAIS DE CONCERTATION EN PETITE ENFANCE



## QUELQUES-UNS DE NOS PARTENAIRES RÉGIONAUX

### HORIZON 0-5

Concertation régionale en petite enfance de Montréal

### DRSP

Direction régionale de santé publique de Montréal

### RRM

Réseau réussite Montréal

### MFA

Ministère de la Famille - Direction régionale

### ROCFM

Regroupement des organismes communautaires familles de Montréal

### TCRI

Table de concertation des organismes au service des personnes réfugiées et immigrantes

### MONTRÉAL

Ville et arrondissements

### UEMPT

Une école montréalaise pour tous

# QU'EST-CE QUI DISTINGUE LE RICPEM D'HORIZON 0-5?

Horizon 0-5 est aussi une concertation régionale en petite enfance de l'île de Montréal dont le rôle est de :

- Mobiliser l'ensemble des partenaires régionaux ayant une expertise complémentaire qui sont engagés auprès des tout-petits à Montréal.
- Travailler à l'élaboration et à la réalisation d'un plan d'action régional.
- Conséquemment, son mandat n'est pas de :
  - ✗ Représenter les ICPEL.
  - ✗ Assurer les communications entre le niveau régional et le niveau local.

## SOUTENIR LA MOBILISATION DES ICPEL ET LEUR REPRÉSENTATION RÉGIONALE

### COMMENT ?

Par un financement récurrent d'un poste de coordination du RICPEM permettant de :

- ✓ Représenter la diversité des ICPEL sur divers comités régionaux.
- ✓ Créer des espaces de partage, d'expertise et d'échange.
- ✓ Mutualiser les ressources financières, les bonnes pratiques et les outils.
- ✓ Documenter le travail de terrain avec les familles et les organismes locaux.



Le Regroupement des instances de concertation en petite enfance de Montréal, un maillon essentiel à consolider.

« Le RICPEM : un partenaire essentiel pour faire le pont entre le local et le régional. »

**LE RICPEM EST LE SEUL PARTENAIRE  
RÉGIONAL SANS FINANCEMENT  
POUR UNE COORDINATION**

**LE COÛT D'UNE RESSOURCE  
DE COORDINATION :**

**Entre 60 000 \$  
et 70 000 \$  
annuellement**

incluant des frais de fonctionnement